



ШЕЛКОВЫЕ МАСКИ «EXTRA RICH»



сеть фирменных магазинов

СОЗВЕЗДИЕ КРАСОТЫ

НЕЖНОЕ ШЕЛКА ПРИКОСНОВЕНИЕ



ДЛЯ ВСЕХ ТИПОВ КОЖИ

сеть фирменных магазинов
СОЗВЕЗДИЕ КРАСОТЫ



ШЕЛКОВЫЕ МАСКИ «EXTRA RICH» ПРИ КАКИХ ПРОБЛЕМАХ ПРИМЕНЯЮТСЯ



- **ЭКСПРЕСС – УХОД** для всех типов кожи
- **ТОНКАЯ, ЧУВСТВИТЕЛЬНАЯ И ГИПЕРЧУВСТВИТЕЛЬНАЯ КОЖА**
- **КОЖА С ПРИЗНАКАМИ УВЯДАНИЯ**
- **МОРЩИНЫ, СНИЖЕННЫЙ ТОНУС**
- **ОБЕЗВОЖЕННАЯ КОЖА**
- **«СТРЕССОВАЯ», УСТАВШАЯ КОЖА**
- **ТУСКЛЫЙ ЦВЕТ ЛИЦА**
- **ПРОФИЛАКТИКА** преждевременного старения
- **ПОСЛЕ ТРАВМИРУЮЩИХ ПРОЦЕДУР**
(микродермабразия, пилинги, микронидлинг, мезотерапия и др.).

УВЛАЖНЕНИЕ ТОНИЗАЦИЯ ВЕЛИКОЛЕПНЫЙ ЦВЕТ ЛИЦА

АКТИВНЫЕ КОМПОНЕНТЫ



ПРОТЕИНЫ ШЕЛКА

*Регенерация,
увлажнение,
уменьшение морщин*



СТВОЛОВЫЕ КЛЕТКИ ОПУНЦИИ

*Восстановление,
увлажнение, защита,
замедление старения*



ГИАЛУРОНАТ НАТРИЯ

*Увлажнение,
сохранение влаги,
лифтинг*



ШЕЛКОВЫЕ МАСКИ «EXTRA RICH»

ВИДЫ



- **ШЕЛКОВАЯ МАСКА «ЭКСТРА ЛИФТИНГ»** со стволовыми клетками опунции и гиалуроновой кислотой
- **ШЕЛКОВАЯ МАСКА «ЭКСТРА УВЛАЖНЕНИЕ»** с коллагеном и гиалуроновой кислотой
- **ШЕЛКОВАЯ МАСКА «ЭКСТРА ВОССТАНОВЛЕНИЕ»** с экстрактом розы москуэта и матриксилом
- **ШЕЛКОВАЯ МАСКА «ЭКСТРА ТОНИЗАЦИЯ»** с комплексом Биолифт L и гиалуроновой кислотой
- **ШЕЛКОВАЯ МАСКА «ЭКСТРА ОМОЛОЖЕНИЕ»** с керамидами и экстрактом икры





ШЕЛКОВЫЕ МАСКИ «EXTRA RICH»

ШЕЛКОВАЯ МАСКА «ЭКСТРА ЛИФТИНГ»

со стволовыми клетками опунции и гиалуроновой кислотой



ШЕЛКОВАЯ МАСКА
СО СТЕВЛОВЫМИ КЛЕТКАМИ ОПУНЦИИ
И ГИАЛУРОНОВОЙ
«ЭКСТРА»



Для всех типов кожи, со сниженным тонусом, возрастными изменениями, а также для профилактики преждевременного старения. Укрепляет кожу, восстанавливает уровень увлажнения, насыщает питательными веществами. Прекрасно прилегает к поверхности кожи, полностью повторяет контуры лица.

- ПОВЫШЕНИЕ ТОНУСА И УПРУГОСТИ КОЖИ
- УВЛАЖНЕНИЕ
- ЗАМЕДЛЕНИЕ ПРОЦЕССОВ СТАРЕНИЯ
- УЛУЧШЕНИЕ ЦВЕТА ЛИЦА
- УМЕНЬШЕНИЕ ГЛУБИНЫ МОРЩИН
- УСПОКАИВАЮЩЕЕ И СМЯГЧАЮЩЕЕ Д-Е

УПАКОВКА:

Маска в саше арт. 4515811

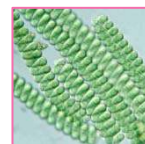
ШЕЛКОВАЯ МАСКА «ЭКСТРА ЛИФТИНГ»

со стволовыми клетками опунции и гиалуроновой кислотой



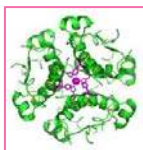
ПРОТЕИНЫ ШЕЛКА

Стимулируют процессы регенерации, увлажняют, уменьшают морщины, защищают от внешних воздействий



ЭКСТРАКТ СПИРУЛИНЫ

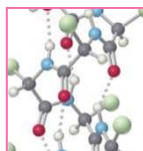
Питает, стимулирует выведение токсинов, повышает эластичность и упругость, замедляет процессы старения



ПЕНТАПЕПТИД - 1

Стимулирует синтез коллагена и эластина

Укрепляет межклеточные связи



ГИДРОЛИЗАТ КЕРАТИНА

Оказывает выраженное увлажняющее действие, делает кожу гладкой



БЕТАИН

Увлажняет, удерживает влагу

Успокаивает и смягчает

Обладает противовоспалительными свойствами

ПРЕИМУЩЕСТВА

- Плотно прилегает к коже
- Не образует воздушных «пузырей»
- Результат после 1й процедуры
- Обеспечивает превосходное увлажнение и тонизацию
- Улучшает цвет лица
- Успокаивает кожу при наличии раздражения



ШЕЛКОВЫЕ МАСКИ «EXTRA RICH»

ШЕЛКОВАЯ МАСКА «ЭКСТРА УВЛАЖНЕНИЕ»

с коллагеном и гиалуроновой кислотой



ШЕЛКОВАЯ МАСКА
с коллагеном
и гиалуроновой кислотой
«ЭКСТРА УВЛАЖНЕНИЕ»



Для всех типов кожи, включая чувствительную и гиперчувствительную. Особенно рекомендуется для сухой, тонкой и обезвоженной кожи.

Эффективно использование после загара, солярия, воздействия неблагоприятных факторов внешней среды (ветер, мороз), а также после длительного нахождения в помещении с сухим воздухом.

- ИНТЕНСИВНОЕ УВЛАЖНЕНИЕ
- УЛУЧШЕНИЕ ЦВЕТА ЛИЦА
- ПОВЫШЕНИЕ УПРУГОСТИ И ТОНУСА КОЖИ
- ЗАМЕДЛЕНИЕ ПРОЦЕССОВ СТАРЕНИЯ
- УСТРАНЕНИЕ РАЗДРАЖЕНИЯ
- УМЕНЬШЕНИЕ ГЛУБИНЫ МОРЩИН

УПАКОВКА:

Маска в саше арт. 4515812

ШЕЛКОВАЯ МАСКА «ЭКСТРА УВЛАЖНЕНИЕ»

с коллагеном и гиалуроновой кислотой



ПРОТЕИНЫ ШЕЛКА

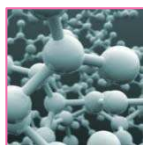
Стимулируют процессы регенерации, увлажняют, уменьшают морщины, защищают от внешних воздействий



ПЕНТАПЕПТИД - 1

Стимулирует синтез коллагена и эластина

Укрепляет межклеточные связи



ГИДРОЛИЗАТ КОЛЛАГЕНА

Оказывает выраженное увлажняющее действие, укрепляет кожу



ЭКСТРАКТ АЛОЭ

Увлажняет, стимулирует процессы насыщения кислородом, оказывает заживляющее и противовоспалительное действие

В3

ВИТАМИН В3

Стимулирует обновление, восстанавливает защитный барьер, повышает упругость и эластичность, сохраняет влагу в коже.

ПРЕИМУЩЕСТВА

- Плотно прилегает к коже
- Не образует воздушных «пузырей»
- Результат после 1й процедуры
- Обеспечивает превосходное увлажнение и тонизацию
- Улучшает цвет лица
- Успокаивает кожу при наличии раздражения



ШЕЛКОВЫЕ МАСКИ «EXTRA RICH»

ШЕЛКОВАЯ МАСКА «ЭКСТРА ВОССТАНОВЛЕНИЕ»

с экстрактом розы москуэта и матриксиллом



ШЕЛКОВАЯ МАСКА
с экстрактом розы москуэта
и матриксиллом



УПАКОВКА:

Маска в саше арт. 4515813

Для всех типов кожи, особенно для сухой, тонкой, чувствительной и гиперчувствительной. Для поврежденной и раздраженной кожи, а также для восстановления после травмирующих процедур. Эффективно использование после загара, солярия, воздействия неблагоприятных факторов внешней среды. Прекрасно прилегает к поверхности кожи, полностью повторяет контуры лица.

- УСТРАНЕНИЕ РАЗДРАЖЕНИЯ
- СТИМУЛЯЦИЯ ПРОЦЕССОВ ВОССТАНОВЛЕНИЯ
- УВЛАЖНЕНИЕ
- ПОВЫШЕНИЕ УПРУГОСТИ И ЭЛАСТИЧНОСТИ
- ЗАМЕДЛЕНИЕ ПРОЦЕССОВ СТАРЕНИЯ
- УКРЕПЛЕНИЕ ЗАЩИТНОГО БАРЬЕРА



ШЕЛКОВАЯ МАСКА «ЭКСТРА ВОССТАНОВЛЕНИЕ»

с экстрактом розы москуэта и матриксил



ПРОТЕИНЫ ШЕЛКА

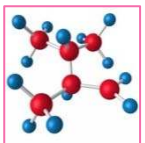
Стимулируют процессы регенерации, увлажняют, уменьшают морщины, защищают от внешних воздействий



ПЕНТАПЕПТИД - 1

Стимулирует синтез коллагена и эластина

Укрепляет межклеточные связи



МАТРИКСИЛ

Стимулирует синтез коллагена, повышает упругость и эластичность



ЭКСТРАКТ РОЗЫ МОСКУЭТА

Восстанавливает и увлажняет кожу, устраняет признаки раздражения и смягчает, предотвращает появление пигментации



ГИАЛУРОНАТ НАТРИЯ

Увлажняет, удерживает влагу в коже и поддерживает оптимальный уровень, тонизирует и улучшает структуру. Замедляет старение.

ПРЕИМУЩЕСТВА

- Плотно прилегает к коже
- Не образует воздушных «пузырей»
- Результат после 1й процедуры
- Обеспечивает превосходное увлажнение и тонизацию
- Эффективно использование маски после загара, посещения солярия, использования роллеров, аппаратных процедур



ШЕЛКОВЫЕ МАСКИ «EXTRA RICH»

ШЕЛКОВАЯ МАСКА «ЭКСТРА ТОНИЗАЦИЯ»

с комплексом Биолифт L и гиалуроновой кислотой



УПАКОВКА:

Маска в саше арт. 4515814

Для всех типов кожи, включая чувствительную и гиперчувствительную, для кожи со сниженным тонусом, с признаками увядания, а также для профилактики преждевременного старения. Уникальный комплекс молочных протеинов – биолифт L великолепно подтягивает, тонизирует и укрепляет кожу, увлажняет и сохраняет влагу в коже долгое время.

- УКРЕПЛЕНИЕ И ПОДТЯЖКА КОЖИ
- ПОВЫШЕНИЕ ТОНУСА И УПРУГОСТИ
- УВЛАЖНЕНИЕ И СОХРАНЕНИЕ ВЛАГИ
- УЛУЧШЕНИЕ ТЕКСТУРЫ КОЖИ
- ЗАМЕДЛЕНИЕ ПРОЦЕССОВ СТАРЕНИЯ
- УЛУЧШЕНИЕ ЦВЕТА ЛИЦА





НЕЖНОЕ ПРИКОСНОВЕНИЕ ШЕЛКА

ШЕЛКОВАЯ МАСКА «ЭКСТРА ТОНИЗАЦИЯ»

с комплексом Биолифт L и гиалуроновой кислотой



ПРОТЕИНЫ ШЕЛКА

Стимулируют процессы регенерации, увлажняют, уменьшают морщины, защищают от внешних воздействий



БИОЛИФТ L

Оказывает быстрый лифтинговый и тонизирующий эффект
Сохраняет уровень увлажнения



МАСЛО КАРИТЕ

Увлажняет, защищает и смягчает, стимулирует регенерацию



БЕТАИН

Увлажняет, удерживает влагу
Успокаивает и смягчает
Обладает противовоспалительными свойствами



ГИАЛУРОНАТ НАТРИЯ

Увлажняет, удерживает влагу в коже и поддерживает оптимальный уровень, тонизирует и улучшает структуру. Замедляет старение.

ПРЕИМУЩЕСТВА

- Плотно прилегает к коже
- Не образует воздушных «пузырей»
- Результат после 1й процедуры
- Обеспечивает превосходное увлажнение и тонизацию
- Восстанавливает кожу после негативного воздействия факторов внешней среды, при усталости и стрессе, улучшает цвет лица





ШЕЛКОВЫЕ МАСКИ «EXTRA RICH»

ШЕЛКОВАЯ МАСКА «ЭКСТРА ОМОЛОЖЕНИЕ»

с керамидами и экстрактом икры



УПАКОВКА:

Маска в саше арт. 4515815

Для всех типов кожи с признаками увядания, включая чувствительную и гиперчувствительную, с признаками старения, для кожи со сниженным тонусом, тусклым цветом лица, для уставшей и стрессовой кожи. Использование маски буквально возрождает тусклую и «уставшую» кожу. Активные компоненты увлажняют, тонизируют и укрепляют кожу, улучшают её текстуру и восполняют недостаток питательных веществ

- **ТОНИЗАЦИЯ И УКРЕПЛЕНИЕ КОЖИ**
- **УВЛАЖНЕНИЕ И ПИТАНИЕ**
- **ЛИФТИНГ, УЛУЧШЕНИЕ ТЕКСТУРЫ КОЖИ**
- **ЗАМЕДЛЕНИЕ ПРОЦЕССОВ СТАРЕНИЯ**
- **УЛУЧШЕНИЕ ЦВЕТА ЛИЦА**





НЕЖНОЕ ПРИКОСНОВЕНИЕ ШЕЛКА

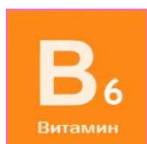
ШЕЛКОВАЯ МАСКА «ЭКСТРА ТОНИЗАЦИЯ»

с керамидами и экстрактом икры



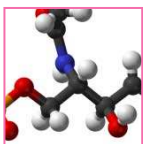
ПРОТЕИНЫ ШЕЛКА

Стимулируют процессы регенерации, увлажняют, уменьшают морщины, защищают от внешних воздействий



ВИТАМИН B6

Устраняет ощущение дискомфорта и сухости, придает коже мягкость, восстанавливает уровень увлажнения



ЦЕРАМИД 3 (КЕРАМИД NP)

Моментальный лифтинг-эффект и уменьшение глубины морщин.



БЕТАИН

Увлажняет, удерживает влагу
Успокаивает и смягчает
Обладает противовоспалительными свойствами



ГИАЛУРОНАТ НАТРИЯ

Увлажняет, удерживает влагу в коже и поддерживает оптимальный уровень, тонизирует и улучшает структуру. Замедляет старение.

ПРЕИМУЩЕСТВА

- Плотно прилегает к коже
- Не образует воздушных «пузырей»
- Результат после 1й процедуры
- Обеспечивает превосходное увлажнение и тонизацию
- Эффективно использование маски после травмирующих процедур, загара, посещения солярия, воздействия факторов внешней среды



сеть фирменных магазинов

СОЗВЕЗДИЕ КРАСОТЫ



ШЕЛКОВЫЕ МАСКИ «EXTRA RICH» КАК ИСПОЛЬЗОВАТЬ



ОЧИСТИТЬ КОЖУ ОТ МАКИЯЖА И ЗАГРЯЗНЕНИЙ

ИЗВЛЕЧЬ МАСКУ ИЗ УПАКОВКИ, РАЗВЕРНУТЬ,
СНЯТЬ ЗАЩИТНУЮ ОСНОВУ

НАЛОЖИТЬ НА ЛИЦО, НАЧИНАЯ СО ЛБА

РАЗГЛАДИТЬ МАСКУ И ПРИЖАТЬ ЕЕ К ЛИЦУ

ВРЕМЯ ЭКСПОЗИЦИИ – 20 МИНУТ

АККУРАТНО СНЯТЬ МАСКУ. НАНЕСТИ КРЕМ

КУРС 10 – 14 ПРОЦЕДУР С ИНТЕРВАЛОМ 2 ДНЯ



ШЕЛКОВЫЕ МАСКИ «EXTRA RICH»

РЕЗУЛЬТАТЫ

РЕЗУЛЬТАТ ВИДЕН ПОСЛЕ ПЕРВОЙ ПРОЦЕДУРЫ

- КОЖА ГЛАДКАЯ **И НЕЖНАЯ**
- ПРЕВОСХОДНО УВЛАЖНЕНА
- РОВНЫЙ И **КРАСИВЫЙ ЦВЕТ ЛИЦА**
- **ПОВЫШАЕТСЯ ТОНУС** И УПРУГОСТЬ КОЖИ
- ЛИЦО ВЫГЛАДИТ СВЕЖИМ И **ОТДОХНУВШИМ**
- ИСЧЕЗАЮТ **ПРОЯВЛЕНИЯ** РАЗДРАЖЕНИЯ КОЖИ **И КРАСНОТА**
- **ПОДТЯГИВАЕТСЯ** КОНТУР ЛИЦА
- УМЕНЬШАЕТСЯ ГЛУБИНА **МОРЩИН**

При регулярном использовании, шелковые маски улучшают состояние кожи и замедляют процессы старения.



ШЕЛКОВЫЕ МАСКИ «EXTRA RICH»

ПРЕИМУЩЕСТВА

1

ПЛОТНОЕ ПРИЛЕГАНИЕ

Маска прекрасно прилегает к поверхности кожи, повторяя контуры лица. Обеспечивает глубокое проникновение активных компонентов.

2

БЕЗ «ПУЗЫРЕЙ»

Материал очень эластичный, прекрасно прилегает к коже, не создает воздушных «пузырей» между маской и поверхностью кожи.

3

«ДЫШАЩАЯ» ОСНОВА

Маски плотно прилегают к коже, структура материала позволяет коже свободно «дышать» при плотном контакте маски с кожей.

4

КОМФОРТНОЕ И ПРАКТИЧНОЕ ПРИМЕНЕНИЕ

Шелковый материал плотно прилегает к коже, не спадает с лица, не сковывает свободы движений.

5

ДВЕ МАСКИ В ОДНОЙ

Шелковая маска имеет защитную основу из нетканого материала, которая необходима для предотвращения разрывов. Можно использовать основу в качестве «дополнительной» маски, для ухода за кожей шеи или декольте.



сеть фирменных магазинов

СОЗВЕЗДИЕ КРАСОТЫ

Москва 8 (495) 925-00-34

регионы РФ: 8-800-200-00-34 (звонок бесплатный)

www.sozv.ru



ПРИСОЕДИНЯЙТЕСЬ:



www.odnoklassniki.ru/sozvezdiekrasoty



facebook.com/sozvezdiekrasoti



vk.com/sozvezdiekrasoti