



# ШЕЛКОВЫЕ МАСКИ «EXTRA RICH»

# НЕЖНОЕ ШЕЛКА ПРИКОСНОВЕНИЕ



ДЛЯ ВСЕХ ТИПОВ КОЖИ

сеть фирменных магазинов  
СОЗВЕЗДИЕ КРАСОТЫ



# ШЕЛКОВЫЕ МАСКИ «EXTRA RICH» ПРИ КАКИХ ПРОБЛЕМАХ ПРИМЕНЯЮТСЯ



- **ЭКСПРЕСС – УХОД** для всех типов кожи
- **ТОНКАЯ, ЧУВСТВИТЕЛЬНАЯ И ГИПЕРЧУВСТВИТЕЛЬНАЯ КОЖА**
- **КОЖА С ПРИЗНАКАМИ УВЯДАНИЯ**
- **МОРЩИНЫ, СНИЖЕННЫЙ ТОНУС**
- **ОБЕЗВОЖЕННАЯ КОЖА**
- **«СТРЕССОВАЯ», УСТАВШАЯ КОЖА**
- **ТУСКЛЫЙ ЦВЕТ ЛИЦА**
- **ПРОФИЛАКТИКА** преждевременного старения
- **ПОСЛЕ ТРАВМИРУЮЩИХ ПРОЦЕДУР**  
*(микродермабразия, пилинги, микронидлинг, мезотерапия и др.).*



# УВЛАЖНЕНИЕ ТОНИЗАЦИЯ ВЕЛИКОЛЕПНЫЙ ЦВЕТ ЛИЦА

## АКТИВНЫЕ КОМПОНЕНТЫ



### **ПРОТЕИНЫ ШЕЛКА**

*Регенерация,  
увлажнение,  
уменьшение морщин*



### **СТВОЛОВЫЕ КЛЕТКИ ОПУНЦИИ**

*Восстановление,  
увлажнение, защита,  
замедление старения*



### **ГИАЛУРОНАТ НАТРИЯ**

*Увлажнение,  
сохранение влаги,  
лифтинг*



# ШЕЛКОВЫЕ МАСКИ «EXTRA RICH»

## ВИДЫ



- **ШЕЛКОВАЯ МАСКА «ЭКСТРА ЛИФТИНГ»** со стволовыми клетками опунции и гиалуроновой кислотой
- **ШЕЛКОВАЯ МАСКА «ЭКСТРА УВЛАЖНЕНИЕ»** с коллагеном и гиалуроновой кислотой
- **ШЕЛКОВАЯ МАСКА «ЭКСТРА ВОССТАНОВЛЕНИЕ»** с экстрактом розы москуэта и матриксилом
- **ШЕЛКОВАЯ МАСКА «ЭКСТРА ТОНИЗАЦИЯ»** с комплексом Биолифт L и гиалуроновой кислотой
- **ШЕЛКОВАЯ МАСКА «ЭКСТРА ОМОЛОЖЕНИЕ»** с керамидами и экстрактом икры



# ШЕЛКОВЫЕ МАСКИ «EXTRA RICH»

## ШЕЛКОВАЯ МАСКА «ЭКСТРА ЛИФТИНГ»

*со стволовыми клетками опунции и гиалуроновой кислотой*



ШЕЛКОВАЯ МАСКА  
СО СТВОЛОВЫМИ КЛЕТКАМИ ОПУНЦИИ  
И ГИАЛУРОНОВОЙ  
«ЭКСТРА»



*Для всех типов кожи, со сниженным тонусом, возрастными изменениями, а также для профилактики преждевременного старения. Укрепляет кожу, восстанавливает уровень увлажнения, насыщает питательными веществами. Прекрасно прилегает к поверхности кожи, полностью повторяет контуры лица.*

- ПОВЫШЕНИЕ ТОНУСА И УПРУГОСТИ КОЖИ
- УВЛАЖНЕНИЕ
- ЗАМЕДЛЕНИЕ ПРОЦЕССОВ СТАРЕНИЯ
- УЛУЧШЕНИЕ ЦВЕТА ЛИЦА
- УМЕНЬШЕНИЕ ГЛУБИНЫ МОРЩИН
- УСПОКАИВАЮЩЕЕ И СМЯГЧАЮЩЕЕ Д-Е

### УПАКОВКА:

Маска в саше арт. 4515811



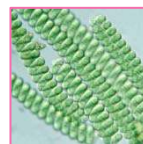
## ШЕЛКОВАЯ МАСКА «ЭКСТРА ЛИФТИНГ»

*со стволовыми клетками опунции и гиалуроновой кислотой*



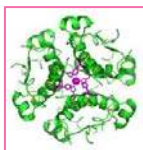
### ПРОТЕИНЫ ШЕЛКА

Стимулируют процессы регенерации, увлажняют, уменьшают морщины, защищают от внешних воздействий



### ЭКСТРАКТ СПИРУЛИНЫ

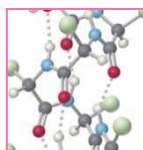
Питает, стимулирует выведение токсинов, повышает эластичность и упругость, замедляет процессы старения



### ПЕНТАПЕПТИД - 1

Стимулирует синтез коллагена и эластина

Укрепляет межклеточные связи



### ГИДРОЛИЗАТ КЕРАТИНА

Оказывает выраженное увлажняющее действие, делает кожу гладкой



### БЕТАИН

Увлажняет, удерживает влагу

Успокаивает и смягчает

Обладает противовоспалительными свойствами

## ПРЕИМУЩЕСТВА

- Плотно прилегает к коже
- Не образует воздушных «пузырей»
- Результат после 1й процедуры
- Обеспечивает превосходное увлажнение и тонизацию
- Улучшает цвет лица
- Успокаивает кожу при наличии раздражения



# ШЕЛКОВЫЕ МАСКИ «EXTRA RICH»

## ШЕЛКОВАЯ МАСКА «ЭКСТРА УВЛАЖНЕНИЕ»

*с коллагеном и гиалуроновой кислотой*



*Для всех типов кожи, включая чувствительную и гиперчувствительную. Особенно рекомендуется для сухой, тонкой и обезвоженной кожи.*

*Эффективно использование после загара, солярия, воздействия неблагоприятных факторов внешней среды (ветер, мороз), а также после длительного нахождения в помещении с сухим воздухом.*

- **ИНТЕНСИВНОЕ УВЛАЖНЕНИЕ**
- **УЛУЧШЕНИЕ ЦВЕТА ЛИЦА**
- **ПОВЫШЕНИЕ УПРУГОСТИ И ТОНУСА КОЖИ**
- **ЗАМЕДЛЕНИЕ ПРОЦЕССОВ СТАРЕНИЯ**
- **УСТРАНЕНИЕ РАЗДРАЖЕНИЯ**
- **УМЕНЬШЕНИЕ ГЛУБИНЫ МОРЩИН**

### УПАКОВКА:

Маска в саше арт. 4515812



## ШЕЛКОВАЯ МАСКА «ЭКСТРА УВЛАЖНЕНИЕ»

*с коллагеном и гиалуроновой кислотой*



### ПРОТЕИНЫ ШЕЛКА

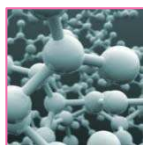
Стимулируют процессы регенерации, увлажняют, уменьшают морщины, защищают от внешних воздействий



### ПЕНТАПЕПТИД - 1

Стимулирует синтез коллагена и эластина

Укрепляет межклеточные связи



### ГИДРОЛИЗАТ КОЛЛАГЕНА

Оказывает выраженное увлажняющее действие, укрепляет кожу



### ЭКСТРАКТ АЛОЭ

Увлажняет, стимулирует процессы насыщения кислородом, оказывает заживляющее и противовоспалительное действие

## В3

### ВИТАМИН В3

Стимулирует обновление, восстанавливает защитный барьер, повышает упругость и эластичность, сохраняет влагу в коже.

## ПРЕИМУЩЕСТВА

- Плотно прилегает к коже
- Не образует воздушных «пузырей»
- Результат после 1й процедуры
- Обеспечивает превосходное увлажнение и тонизацию
- Улучшает цвет лица
- Успокаивает кожу при наличии раздражения



# ШЕЛКОВЫЕ МАСКИ «EXTRA RICH»

## ШЕЛКОВАЯ МАСКА «ЭКСТРА ВОССТАНОВЛЕНИЕ»

*с экстрактом розы москуэта и матриксиллом*



ШЕЛКОВАЯ МАСКА  
с экстрактом розы москуэта  
и матриксиллом



### УПАКОВКА:

Маска в саше арт. 4515813

*Для всех типов кожи, особенно для сухой, тонкой, чувствительной и гиперчувствительной. Для поврежденной и раздраженной кожи, а также для восстановления после травмирующих процедур. Эффективно использование после загара, солярия, воздействия неблагоприятных факторов внешней среды. Прекрасно прилегает к поверхности кожи, полностью повторяет контуры лица.*

- УСТРАНЕНИЕ РАЗДРАЖЕНИЯ
- СТИМУЛЯЦИЯ ПРОЦЕССОВ ВОССТАНОВЛЕНИЯ
- УВЛАЖНЕНИЕ
- ПОВЫШЕНИЕ УПРУГОСТИ И ЭЛАСТИЧНОСТИ
- ЗАМЕДЛЕНИЕ ПРОЦЕССОВ СТАРЕНИЯ
- УКРЕПЛЕНИЕ ЗАЩИТНОГО БАРЬЕРА



## ШЕЛКОВАЯ МАСКА «ЭКСТРА ВОССТАНОВЛЕНИЕ»

*с экстрактом розы москуэта и матриксил*



### ПРОТЕИНЫ ШЕЛКА

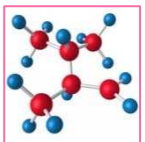
Стимулируют процессы регенерации, увлажняют, уменьшают морщины, защищают от внешних воздействий



### ПЕНТАПЕПТИД - 1

Стимулирует синтез коллагена и эластина

Укрепляет межклеточные связи



### МАТРИКСИЛ

Стимулирует синтез коллагена, повышает упругость и эластичность



### ЭКСТРАКТ РОЗЫ МОСКУЭТА

Восстанавливает и увлажняет кожу, устраняет признаки раздражения и смягчает, предотвращает появление пигментации



### ГИАЛУРОНАТ НАТРИЯ

Увлажняет, удерживает влагу в коже и поддерживает оптимальный уровень, тонизирует и улучшает структуру. Замедляет старение.

## ПРЕИМУЩЕСТВА

- Плотно прилегает к коже
- Не образует воздушных «пузырей»
- Результат после 1й процедуры
- Обеспечивает превосходное увлажнение и тонизацию
- Эффективно использование маски после загара, посещения солярия, использования роллеров, аппаратных процедур





# ШЕЛКОВЫЕ МАСКИ «EXTRA RICH»

## ШЕЛКОВАЯ МАСКА «ЭКСТРА ТОНИЗАЦИЯ»

*с комплексом Биолифт L и гиалуроновой кислотой*



### УПАКОВКА:

Маска в саше арт. 4515814

*Для всех типов кожи, включая чувствительную и гиперчувствительную, для кожи со сниженным тонусом, с признаками увядания, а также для профилактики преждевременного старения. Уникальный комплекс молочных протеинов – биолифт L великолепно подтягивает, тонизирует и укрепляет кожу, увлажняет и сохраняет влагу в коже долгое время.*

- УКРЕПЛЕНИЕ И ПОДТЯЖКА КОЖИ
- ПОВЫШЕНИЕ ТОНУСА И УПРУГОСТИ
- УВЛАЖНЕНИЕ И СОХРАНЕНИЕ ВЛАГИ
- УЛУЧШЕНИЕ ТЕКСТУРЫ КОЖИ
- ЗАМЕДЛЕНИЕ ПРОЦЕССОВ СТАРЕНИЯ
- УЛУЧШЕНИЕ ЦВЕТА ЛИЦА



сеть фирменных магазинов

СОЗВЕЗДИЕ КРАСОТЫ

## ШЕЛКОВАЯ МАСКА «ЭКСТРА ТОНИЗАЦИЯ»

*с комплексом Биолифт L и гиалуроновой кислотой*



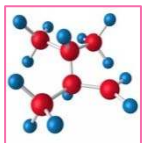
### ПРОТЕИНЫ ШЕЛКА

Стимулируют процессы регенерации, увлажняют, уменьшают морщины, защищают от внешних воздействий



### БИОЛИФТ L

Оказывает быстрый лифтинговый и тонизирующий эффект  
Сохраняет уровень увлажнения



### МАСЛО КАРИТЕ

Увлажняет, защищает и смягчает, стимулирует регенерацию



### БЕТАИН

Увлажняет, удерживает влагу  
Успокаивает и смягчает  
Обладает противовоспалительными свойствами



### ГИАЛУРОНАТ НАТРИЯ

Увлажняет, удерживает влагу в коже и поддерживает оптимальный уровень, тонизирует и улучшает структуру. Замедляет старение.

### ПРЕИМУЩЕСТВА

- Плотно прилегает к коже
- Не образует воздушных «пузырей»
- Результат после 1й процедуры
- Обеспечивает превосходное увлажнение и тонизацию
- Восстанавливает кожу после негативного воздействия факторов внешней среды, при усталости и стрессе, улучшает цвет лица



# ШЕЛКОВЫЕ МАСКИ «EXTRA RICH»

## ШЕЛКОВАЯ МАСКА «ЭКСТРА ОМОЛОЖЕНИЕ»

*с керамидами и экстрактом икры*



### УПАКОВКА:

Маска в саше арт. 4515815

*Для всех типов кожи с признаками увядания, включая чувствительную и гиперчувствительную, с признаками старения, для кожи со сниженным тонусом, тусклым цветом лица, для уставшей и стрессовой кожи. Использование маски буквально возрождает тусклую и «уставшую» кожу. Активные компоненты увлажняют, тонизируют и укрепляют кожу, улучшают её текстуру и восполняют недостаток питательных веществ*

- **ТОНИЗАЦИЯ И УКРЕПЛЕНИЕ КОЖИ**
- **УВЛАЖНЕНИЕ И ПИТАНИЕ**
- **ЛИФТИНГ, УЛУЧШЕНИЕ ТЕКСТУРЫ КОЖИ**
- **ЗАМЕДЛЕНИЕ ПРОЦЕССОВ СТАРЕНИЯ**
- **УЛУЧШЕНИЕ ЦВЕТА ЛИЦА**







# НЕЖНОЕ ПРИКОСНОВЕНИЕ ШЕЛКА

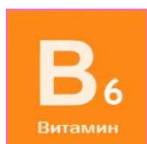
## ШЕЛКОВАЯ МАСКА «ЭКСТРА ТОНИЗАЦИЯ»

*с керамидами и экстрактом икры*



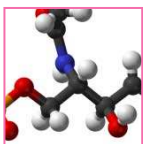
### ПРОТЕИНЫ ШЕЛКА

Стимулируют процессы регенерации, увлажняют, уменьшают морщины, защищают от внешних воздействий



### ВИТАМИН B6

Устраняет ощущение дискомфорта и сухости, придает коже мягкость, восстанавливает уровень увлажнения



### ЦЕРАМИД 3 (КЕРАМИД NP)

Моментальный лифтинг-эффект и уменьшение глубины морщин.



### БЕТАИН

Увлажняет, удерживает влагу  
Успокаивает и смягчает  
Обладает противовоспалительными свойствами



### ГИАЛУРОНАТ НАТРИЯ

Увлажняет, удерживает влагу в коже и поддерживает оптимальный уровень, тонизирует и улучшает структуру. Замедляет старение.

## ПРЕИМУЩЕСТВА

- Плотно прилегает к коже
- Не образует воздушных «пузырей»
- Результат после 1й процедуры
- Обеспечивает превосходное увлажнение и тонизацию
- Эффективно использование маски после травмирующих процедур, загара, посещения солярия, воздействия факторов внешней среды



сеть фирменных магазинов

СОЗВЕЗДИЕ КРАСОТЫ



# ШЕЛКОВЫЕ МАСКИ «EXTRA RICH» КАК ИСПОЛЬЗОВАТЬ



ОЧИСТИТЬ КОЖУ ОТ МАКИЯЖА И ЗАГРЯЗНЕНИЙ

ИЗВЛЕЧЬ МАСКУ ИЗ УПАКОВКИ, РАЗВЕРНУТЬ,  
СНЯТЬ ЗАЩИТНУЮ ОСНОВУ

НАЛОЖИТЬ НА ЛИЦО, НАЧИНАЯ СО ЛБА

РАЗГЛАДИТЬ МАСКУ И ПРИЖАТЬ ЕЕ К ЛИЦУ

ВРЕМЯ ЭКСПОЗИЦИИ – 20 МИНУТ

АККУРАТНО СНЯТЬ МАСКУ. НАНЕСТИ КРЕМ

КУРС 10 – 14 ПРОЦЕДУР С ИНТЕРВАЛОМ 2 ДНЯ



сеть фирменных магазинов  
СОЗВЕЗДИЕ КРАСОТЫ



# ШЕЛКОВЫЕ МАСКИ «EXTRA RICH»

## РЕЗУЛЬТАТЫ

РЕЗУЛЬТАТ ВИДЕН ПОСЛЕ ПЕРВОЙ ПРОЦЕДУРЫ

- КОЖА ГЛАДКАЯ **И НЕЖНАЯ**
- ПРЕВОСХОДНО УВЛАЖНЕНА
- РОВНЫЙ И **КРАСИВЫЙ ЦВЕТ ЛИЦА**
- **ПОВЫШАЕТСЯ ТОНУС** И УПРУГОСТЬ КОЖИ
- ЛИЦО ВЫГЛАДИТ СВЕЖИМ И **ОТДОХНУВШИМ**
- ИСЧЕЗАЮТ **ПРОЯВЛЕНИЯ** РАЗДРАЖЕНИЯ КОЖИ **И КРАСНОТА**
- **ПОДТЯГИВАЕТСЯ** КОНТУР ЛИЦА
- УМЕНЬШАЕТСЯ ГЛУБИНА **МОРЩИН**

*При регулярном использовании, шелковые маски улучшают состояние кожи и замедляют процессы старения.*





# ШЕЛКОВЫЕ МАСКИ «EXTRA RICH»

## ПРЕИМУЩЕСТВА

1

### **ПЛОТНОЕ ПРИЛЕГАНИЕ**

*Маска прекрасно прилегает к поверхности кожи, повторяя контуры лица. Обеспечивает глубокое проникновение активных компонентов.*

2

### **БЕЗ «ПУЗЫРЕЙ»**

*Материал очень эластичный, прекрасно прилегает к коже, не создает воздушных «пузырей» между маской и поверхностью кожи.*

3

### **«ДЫШАЩАЯ» ОСНОВА**

*Маски плотно прилегают к коже, структура материала позволяет коже свободно «дышать» при плотном контакте маски с кожей.*

4

### **КОМФОРТНОЕ И ПРАКТИЧНОЕ ПРИМЕНЕНИЕ**

*Шелковый материал плотно прилегает к коже, не спадает с лица, не сковывает свободы движений.*

5

### **ДВЕ МАСКИ В ОДНОЙ**

*Шелковая маска имеет защитную основу из нетканого материала, которая необходима для предотвращения разрывов. Можно использовать основу в качестве «дополнительной» маски, для ухода за кожей шеи или декольте.*



сеть фирменных магазинов

# СОЗВЕЗДИЕ КРАСОТЫ

Москва 8 (495) 925-00-34

регионы РФ: 8-800-200-00-34 (звонок бесплатный)

[www.sozv.ru](http://www.sozv.ru)



**ПРИСОЕДИНЯЙТЕСЬ:**



[www.odnoklassniki.ru/sozvezdiekrasoty](http://www.odnoklassniki.ru/sozvezdiekrasoty)



[facebook.com/sozvezdiekrasoti](https://facebook.com/sozvezdiekrasoti)



[vk.com/sozvezdiekrasoti](https://vk.com/sozvezdiekrasoti)